

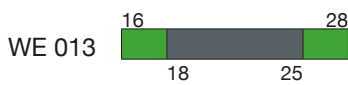
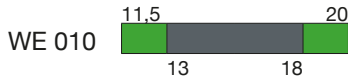
# Wurzelstockschneider WE

Zum Abschluss muss natürlich noch der Stumpf des gefällten Baumes entfernt werden.

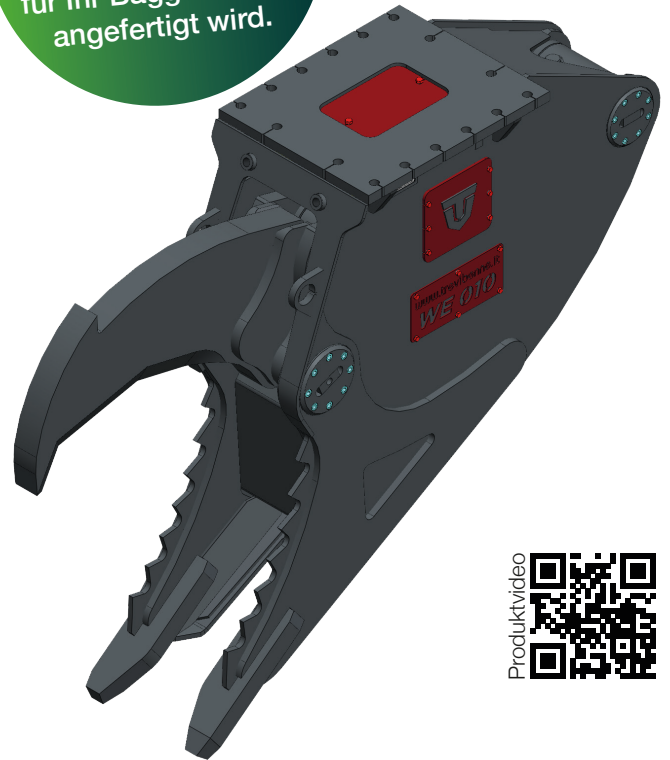
Hierzu gibt es die Geräte der WE-Serie, mit denen die Wurzeln nicht nur aus dem Boden entfernt, sondern auch gleich zerkleinert werden können.

Der bewegliche Greifer ist aus dem speziellen Stahl HiTuf gefertigt, um den hohen Belastungen standzuhalten.

Für sämtliche Baggeranbaugeräte wird eine Adapterplatte benötigt, die extra für Ihr Baggermodell angefertigt wird.



- Optimales Gewicht Trägerfahrzeug
- Mögliches Gewicht Trägerfahrzeug



Wurzelstockschneider	WE 010	WE 013
Schließkraft	26 t	31 t
Öffnungsweite	980 mm	1.400 mm
Höhe	1.500 mm	1.940 mm
Erforderlicher Öldruck	280 - 310 bar	280 - 310 bar
Erforderlicher Ölvolumenstrom	150 - 200 l/min	200 - 250 l/min
Eigengewicht	1.190 kg	2.240 kg
<b>Adapterplatte</b>		